

## Digitale Bürette

■ In vielen analytischen Laboren steigen die Anforderungen an Prozesssicherheit und Produktivität, z. B. bei der Titration. Die Flaschenaufsatz-Bürette Titrette® ist eine digitale Version der bewährten Glasbürette, die die Ablesung erleichtert und den Titrierprozess beschleunigen kann. Mit der Digitalanzeige der Titrette gibt es keinen Parallaxefehler beim Ablesen mehr. Außerdem entfällt ein Um-

schalten zwischen „Füllen“ und „Titrieren“, da das Gerät automatisch durch die Drehrichtung der Handräder erkennt, ob gefüllt oder titriert wird. Das große Display zeigt das titrierte Volumen präzise an – bis in den Mikroliterbereich. Noch einfacher ist die Datenübertragung mit der optionalen PC-Schnittstelle, mit der die Daten direkt in ein Tabellenkalkulations-



programm auf den PC oder in ein LIMS übertragen werden können.

Beide Vorteile ergeben ein Plus an Prozesssicherheit. ■

**Kontakt:**  
**BRAND GMBH + CO KG**  
 Otto-Schott-Straße 25  
 D-97877 Wertheim  
 Tel.: 09342-808-0  
 Fax: 09342-808-236  
 info@brand.de  
 www.brand.de

## Röhrchen für die Laborautomation

■ Steigender Proben-durchsatz setzt Flexibilität im Labor voraus. Das vielseitige und bruch-sichere VACUETTE® SEKUNDÄR Röhrchen hilft dabei, den Laboralltag zu vereinfachen und effizienter zu gestalten. Die Röhrchen sind flexibel einsetzbar und eignen sich zum Aliquotieren, Poolen, Einfrieren und Lagern sowie zum sicheren Transport von Probenmaterial. Die Röhrchen



sind in 2 Verpackungsvarianten erhältlich. Die lose verpackten MULTIPLEX Röhrchen werden sowohl in PP als auch aus PET angeboten, mit oder ohne Sicherheits-schraubverschluss. Die non-ridged VACUETTE SEKUNDÄR Röhrchen SIMPLEX RD wurden für die Verwendung mit Laborautomaten entwickelt und eignen sich für die automatische Aliquotierung. Durch

die kältebeständige Beschaffenheit sind die Röhrchen auch optimal zum Einfrieren von Probenmaterial geeignet. Das Kunststoffmaterial ist inert und reagiert nicht mit anderen Stoffen. ■

**Kontakt:**  
**Greiner Bio-One GmbH**  
 Maybachstraße 2  
 D-72636 Frickenhausen  
 Tel.: 07022-948-0  
 Fax: 07022-948-514  
 marketing@de.gbo.com  
 www.greinerbioone.com

## Sichere Thermostate

■ Die neuen KISS-Thermostate eignen sich für Routineaufgaben im Labor wie z.B. Proben-temperierung, Analyseaufgaben und das externe Temperieren von Messgeräten und Versuchsaufbauten. Die Thermostate haben u. a. eine USB-Schnittstelle und ein OLED-Display mit intuitiver Menüfüh-



rung. Die KISS-Geräte sind leicht zu bedienen und erfüllen hohe Sicherheitsstandards. Die Modellreihe umfasst Bad- und Umwälzthermostate mit Bädern aus transparentem Polycarbonat (bis +100 °C) oder aus hochwertigem Edelstahl (bis +200 °C). Das Füllvolumen der Bäder reicht je

nach Modell von 6 bis 25 Liter. Für Kühlaufgaben sind Kältethermostate für Arbeitstemperaturen bis -30 °C erhältlich. ■

**Kontakt:**  
**Peter Huber Kältemaschinenbau GmbH**  
 Werner-von-Siemens-Straße 1  
 D-77656 Offenburg  
 Tel.: 0781-96030  
 Fax: 0781-57211  
 info@huber-online.com  
 www.huber-online.com/KISS

## Flexibler Peltier-Thermostat

■ Bei den thermoelektrischen Umwälzthermostaten LAUDA LOOP auf Basis der Peltier-Technologie wird mittels eines Stromflusses die Temperatur durch Halbleiter erzeugt und kann dank einfachem Umkehren der Stromrichtung entweder zum Heizen oder zum Küh-



len eingesetzt werden. Die luftgekühlten LAUDA LOOP Gerätetypen L 100 und L 250 sind für externe Anwendungen in einem Temperaturbereich von 4 bis 80 °C geeignet. Das Gerät ist flexibel einsetzbar für die Temperierungen von Refraktometern, Bioreaktoren,

Elektrophorese-Kammern oder für die Probenvorbereitung. ■

**Kontakt:**  
**LAUDA DR. R. WOBSE GMBH & CO. KG**  
 Pfarrstraße 41/43  
 D-97922 Lauda-Königshofen  
 Tel.: 09343-503-0  
 Fax: 09343-503-222  
 info@lauda.de  
 www.lauda.de

## Übersicht:

- ▶ **Biocrates Life Sciences AG**  
 AbsolutIDQ® p180 Kit
- ▶ **BRAND GMBH + CO KG**  
 Titrette®  
 Digitale Bürette
- ▶ **Cole-Parmer**  
 Arcis DNA Prep Kit
- ▶ **DURAN Group GmbH**  
 DURAN® TILT Laborfläschensystem
- ▶ **Eppendorf AG**  
 Eppendorf Forensic DNA Grade
- ▶ **GATC Biotech AG**  
 INVIEW HUMAN EXOME Sequenzierservice
- ▶ **Greiner Bio-One GmbH**  
 VACUETTE® SEKUNDÄR Röhrchen
- ▶ **LAUDA DR. R. WOBSE GMBH & CO. KG**  
 LAUDA LOOP  
 Umwälzthermostate
- ▶ **Nanion Technologies GmbH**  
 SURFE<sup>2</sup>R 96SE  
 System zur Messung von Membrantransportern
- ▶ **Peter Huber Kältemaschinenbau GmbH**  
 KISS-Thermostate
- ▶ **Promega GmbH**  
 Spectrum Compact  
 Capillary Electrophoresis (CE) System
- ▶ **SCIENION AG**  
 sciREADER FL2
- ▶ **SERVA Electrophoresis GmbH**  
 SERVA Trypsin MS  
 Approved  
 Spaltung von Proteinen
- ▶ **VACUUBRAND GMBH + CO KG**  
 VHC<sup>PRO</sup> Absaughandgriff

## Templates für die PCR

■ Das Arcis DNA Prep Kit liefert schnell und einfach qualitativ hochwertige Templates für die PCR – ganz ohne Zentrifuge oder Heizblock. Der übersichtliche Arbeitsablauf bei gleichzeitig hoher Ausbeute vereinfacht Anwendungen wie PCR (End-point, RT-qPCR), Real-Time PCR (qPCR), isotherme Amplifikationen (LAMP), Sequenzierung (Sanger, Pyro), genetisches Profiling (Elektrophorese) und forensische Untersuchungen. Für die Nukleinsäure-Extraktion



aus Flüssigkeiten, z. B. Blut, sind 30 µl Probenmaterial ausreichend. Mit dem Kit lässt sich nicht nur DNA, sondern auch RNA extrahieren. Der Einsatz von 2 verschiedenen Extraktions-Kits ist somit nicht mehr erforderlich. ■

**Kontakt:**  
Cole-Parmer  
Beacon Road, Stone  
Staffordshire, ST15 0SA, UK  
Tel.: +44-(0)1785-812-121  
Fax: +44-(0)1785-810-405  
cpinfo@coleparmer.com  
www.bibby-scientific.com

## Fluoreszenzdetektion von diagnostischen Mikroarrays

■ Der sciREADER FL2 ermöglicht digitale Bildgebung von Fluoreszenz-Assays im Mikroarray-Format. Das Gerät wurde für 96-Well-Mikrotiterplatten optimiert, ist jedoch auch für weitere Formate, wie Objektträger oder Membranen geeignet.



Auswertung von Einzelarrays wie auch Array-Batches. Durch Optionen zur individuellen Anpassung, z. B. für Array-Anordnung, Analyse und Reporterstellung, ist der sciREADER FL2 flexibel einsetzbar, sowohl in der Forschung als auch in der klinischen Diagnostik. ■

Ausgestattet mit bis zu 3 Kanälen kann der Reader für alle üblichen blauen, grünen und roten Fluoreszenzfarbstoffe verwendet werden. Die nutzerfreundliche Software beinhaltet die automatische Spotfindung, Bildanalyse und die

**Kontakt:**  
SCIENION AG  
Volmerstraße 7b  
D-12489 Berlin  
Tel.: 030-6392-1700  
Fax: 030-6392-1701  
support@scienion.de  
www.scienion.com

## Hochdurchsatzmessung von Membrantransportern

■ Das SURFE<sup>2</sup>R 96SE-Instrument nutzt festkörpergestützte Lipidmembranen (*solid supported membrane technology*, SSM) zur robusten und einfachen elektro-physiologischen Hochdurchsatz-Messung der Aktivität von Membrantransportern und



-pumpen. Viele Transporter und Pumpen sind an wichtigen physiologischen Prozessen, an pathologischen Veränderungen und Erkrankungen, oder am Transport von pharmakologischen Wirkstoffen beteiligt. Deshalb sind diese Membranproteine für die Arzneimittelentwicklung von hohem Interesse. Die SSM-Techno-

## Kompakter DNA-Sequenzierautomat

■ Das neue Spectrum Compact Capillary Electrophoresis (CE) System ist sowohl für die Sequenzierung als auch für Fragmentlängenanalysen bei einem mittleren Probenaufkommen einsetzbar. Mit dem Gerät können Single-Nukleotid-Polymorphismen (SNPs), STR- und Mikrosatelliten-Analysen, *de novo*-Sequenzierungen, NGS-Validierungen und Mutationsbestimmungen durchgeführt werden. Der Sequenzierautomat kann in einem Lauf bis zu 6 Farben detektieren und 32 Proben analysieren. Ein in-

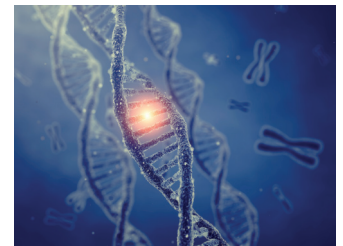


tegrierter Touchscreen, eine anwenderfreundliche Analyse-Software und sofort einsatzbereite Reagenzien erlauben die Durchführung von zuverlässigen und einfachen Kapillarelektrophorese-Analysen. ■

**Kontakt:**  
Promega GmbH  
Schildkrötstraße 15  
D-68199 Mannheim  
Tel.: 0621-8501-110  
Fax: 0621-8501-222  
de\_custserv@de.promega.com  
www.promega.com/Spectrum-Compact

## Sequenzierung des Exoms bei Erbkrankheiten

■ INVIEW HUMAN EXOME bietet die Sequenzierung des gesamten Exoms für alle Standardanwendungen. Der neue Service macht die Exom-Sequenzierung für Wissenschaftler, die an der Verbesserung der Ergebnisse für Patienten mit Erbkrankheiten arbeiten, leichter zugänglich. Der Service EXPLORE bietet eine hohe Abdeckung von Exonen und Reproduzierbarkeit der Daten, um eine genaue Detektion und Annotation verbreiteter genomischer Abweichungen wie Einzelnukleotid-Polymorphismen (*single nucleotide variants*, SNVs) sowie Insertionen und Deletionen (Indels) sicherzustellen. Der Service ADVANCE ermöglicht die Analyse von Keimbahn- und somatischen



Mutationen durch höchste Sensitivität, auch von Proben mit geringem Ausgangsmaterial. Somit ist der Service für die Forschung geeignet, die nötig ist, um das Verständnis und die Therapiemöglichkeiten von Krankheiten wie Krebs zu verbessern. ■

**Kontakt:**  
GATC Biotech AG  
Jakob-Stadler-Platz 7  
D-78467 Konstanz  
Tel.: 07531-81-600  
Fax: 07531-81-6081  
www.gatc-biotech.com

logie ermöglicht ein einfaches, kostengünstiges und zuverlässiges Wirkstoff-Screening an Membranproteinen. Darüber hinaus besitzt das Gerät alle notwendigen Eigenschaften für ein Hochdurchsatz-Screening, z. B. eine vollautomatische Sensorvorbereitung und Messung der Membranproteine sowie eine benutzerfreund-

liche Software zur Datenerfassung und Analyse. ■

**Kontakt:**  
Nanion Technologies GmbH  
Gabrielenstraße 9  
D-80636 München  
Tel.: 089 218997972  
info@nanion.de  
www.nanion.de

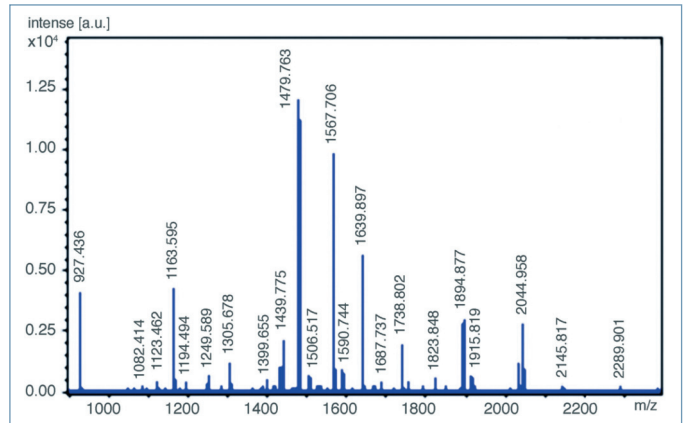
## DNA-Detektion ohne Kontamination Trypsin für die Massenspektrometrie



■ Der Reinheitsgrad „Eppendorf Forensic DNA Grade“ ist das Qualitätssiegel einer neuen Produktlinie, die die strengen Auflagen der kürzlich veröffentlichten ISO 18385 erfüllt. Um das Kontaminationsrisiko noch weiter zu minimieren, definiert dieser Standard Anforderungen an Hersteller von Produkten, die in forensischen DNA-Laboratorien eingesetzt werden. Eppendorf bestätigt die Konformität einer jeden Produkt-Charge und stellt chargenspezifische

Zertifikate zur Dokumentation zur Verfügung. Der umfassende Ansatz dieser Produktlinie berücksichtigt neben Reinheit und guten Anwendungseigenschaften auch eine optimierte Verpackung, die ein kontaminations- und fehlerfreies Arbeiten unterstützt. Die Forensic DNA Grade-Produkte umfassen Consumables für die Probenbearbeitung, die PCR-Vorbereitung sowie für die Probenlagerung.

**Kontakt:**  
Eppendorf AG  
Barkhausenweg 1  
D-22331 Hamburg  
Tel.: 040-53801-0  
Fax: 040-53801-556  
eppendorf@eppendorf.com  
www.eppendorf.com/purity



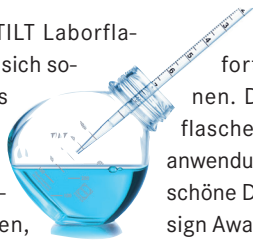
■ SERVA Trypsin MS Approved ist ein Werkzeug zur hochspezifischen Spaltung von Proteinen im Rahmen von massenspektrometrischen Analysen. Das Enzym wird aus Schweinepankreas gewonnen und chromatographisch aufgereinigt. Durch Modifikation der Lysinreste mittels reduzierender Methylierung wird das Enzym gegen autolytischen Abbau geschützt. Jede Produktionscharge wird im Rahmen der Qualitätssicherung in der Massenspektro-

metrie (MS) in einem unabhängigen Hochschullabor experimentell getestet. Das Ergebnis ist ein hochspezifisches Enzym, das in der MS-Anwendung über 80 % Sequenzabdeckung erzielt.

**Kontakt:**  
SERVA Electrophoresis GmbH  
Carl-Benz-Straße 7  
D-69115 Heidelberg  
Tel.: 06221-13840-0  
Fax: 06221-13840-10  
info@serva.de  
www.serva.de

## Neue Flasche für Zellkulturmedien

■ Das DURAN® TILT Laborflaschensystem lässt sich sowohl gerade als auch im 45°-Winkel aufstellen. Das ist wichtig, um komfortabel pipettieren, aber auch um eine sichere Filtersterilisation durchführen zu können. Die Arbeit mit Zellkulturen unter sterilen Bedingungen ist durch den eingeschränkten Bewegungsfreiraum in der Sicherheitswerkbank unbequem und zeitraubend. Die Laborflasche erleichtert die Arbeitsabläufe zusätzlich durch die doppelte Volumenmarkierung, sodass sie sowohl Links- als auch



Rechtshänder komfortabel verwenden können. Das DURAN TILT Laborflaschensystem wurde für das anwendungsorientierte und form-schöne Design mit dem Good Design Award des Design Museums Chicago Athenaeum und des European Centre for Architecture Art Design and Urban Studies ausgezeichnet.

**Kontakt:**  
DURAN Group GmbH  
Otto-Schott-Straße 21  
D-97877 Wertheim  
Tel.: 09342-802-0  
Fax: 09342-802-110  
info.duran@duran-group.com  
www.duran-tilt.com

## So bleibt der Absauger auf dem Tisch

■ Der Tischständer für den Absaughandgriff VHC<sup>pro</sup> aus Edelstahl wurde für den bestückten Handgriff während der Arbeit mit den Zellkulturen konzipiert. Er ist autoklavierbar, mit rutschfesten

Füßen ausgestattet und er erlaubt das Ablegen des VHC<sup>pro</sup> auch mit langen Pipetten, zum Beispiel Messpipetten, ohne die Arbeitsfläche zu berühren.



**Kontakt:**  
VACUUBRAND GMBH + CO KG  
Alfred-Zippe-Straße 4  
D-97877 Wertheim  
Tel.: 09342-808-0  
Fax: 09342-808-450  
info@vacuubrand.de  
www.vacuubrand.com

## Kit für die Metabolom-Forschung

■ Mit der standardisierten Analyse von 188 Metaboliten aus 5 Metabolit-Klassen (Acylcarnitine, Aminosäuren, Hexosen, Phospho- und Sphingolipide und biogene Amin) des zen-



tralen Stoffwechsels hat sich das AbsoluteIDQ<sup>®</sup> p180 Kit als quantitative Goldstandard-Technologie in der Metabolom-Forschung etabliert. Das 96-Well-basierte Kit benötigt nur 10 µl Probenvolumen Biofluid (z. B. Blutplasma, Gewebekom-

genat) und beinhaltet Software-unterstützt den gesamten Workflow (82 Proben in 30 h) von der Probenextraktion, quantitative Triple-Quadrupole-MS-basierte Analyse bis zum standardisierten und qualitätskontrollierten Analyseergebnis.

**Kontakt:**  
Biocrates Life Sciences AG  
Eduard-Bodem-Gasse 8  
A-6020 Innsbruck  
Tel.: +43-(0)512-579-823  
Fax.: +43-(0)512-579-823-329  
office@biocrates.com  
www.biocrates.com